

## IT

Estrarre le viti 1, 2, 3 e 4 per rimuovere il vecchio alzacristalli sul pannello. Rimuovere il motore sul nuovo alzacristalli. Installare il nuovo alzacristalli nel pannello nelle posizioni 1, 2, 3, 4 e il nuovo motore nel pannello nelle posizioni 5, 6 e 7. Installare il nuovo gruppo del pannello nella porta e fissare i bulloni in 8, 9, 10, 11, 12, 13, 14, 15, 16, 17 e 18.

## ES

Extraiga los tornillos 1, 2, 3 y 4 para quitar el elevavinas antiguo del panel. Retire el motor en el nuevo elevavinas. Instale el nuevo elevavinas en el panel en las posiciones 1, 2, 3, 4 y el nuevo motor en el panel en las posiciones 5, 6 y 7. Instale el nuevo conjunto de paneles en la puerta y asegure los pernos en 8, 9, 10, 11, 12, 13, 14, 15, 16, 17 y 18.

### Step 3

## EN

Plug in the harness plug to connect the power supply temporarily, then raise or lower the window regulator clips and attach the window glass to the window regulator clips. Run the window up and down without reaching the travel limits to ensure that it moves freely.

## FR

Brancher temporairement la fiche du faisceau d'alimentation, puis actionner le mécanisme vers le haut ou vers le bas pour accéder au vis d'agrafe de lève-vitre et fixer la vitre aux agrafes. Actionner le lève-vitre vers le haut et vers le bas sans atteindre les butées pour vérifier que le déplacement s'effectue sans difficultés.

## DE

Vorübergehend die elektrische Steckverbindung anschließen und den Fensterheber nach oben oder unten fahren, um die Fensterheber-Clips und die Fensterscheibe an den Fensterheber-Clips befestigen. Das Fenster bis kurz vor den Endlagen nach oben und unten fahren um sicherzustellen, dass es sich reibungslos bewegt.

## IT

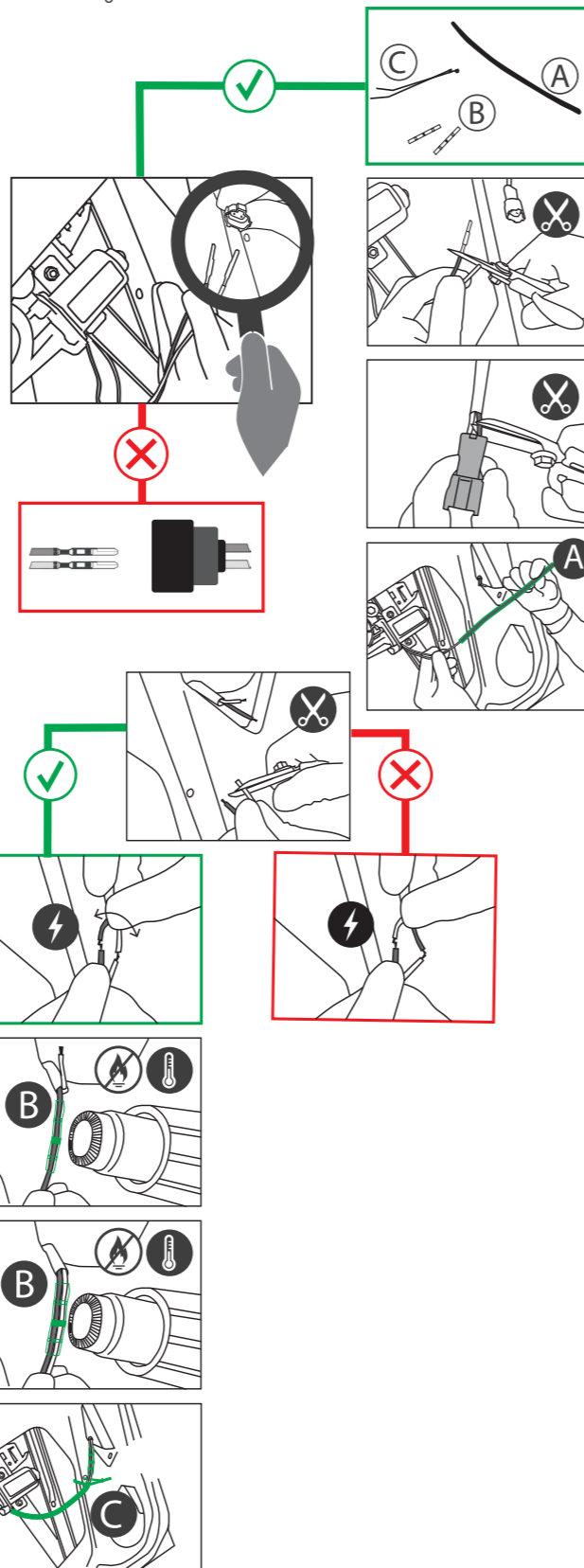
Inserire lo spinotto per collegare temporaneamente l'alimentazione, quindi alzare o abbassare il vetro facendo in modo che i bulloni dei perni di sostegno del vetro siano ben visibili, quindi fissare il vetro sui perni di sostegno dell'alzacristalli. Alzare e abbassare il vetro senza raggiungere il fincorsa per assicurarsi che scorra correttamente.

## ES

Enchufar el conector de arnés para conectar la corriente temporalmente, subir o bajar la luna para descubrir los topes de pinza en las posiciones y fijar la luna a las pinzas des elevavinas. Subir y bajar la luna sin llegar a las posiciones límites para asegurarse de que el desplazamiento sea correcto.

### How to use electrical connection kit?

Comment utiliser le kit de connexion électrique?  
Wie benutzt man ein elektrisches Verbindungsset?  
Come utilizzare il kit di connessione elettrica?  
¿Cómo usar el kit de conexión eléctrica?

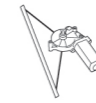


## Window regulator fitting instructions

Instructions de montage des lève-vitres / Montageanleitung Fensterheber

Istruzioni di montaggio degli alzacristalli / Instrucciones de montaje elevavinas

Valeo ref.: 851215 - 851214



For: / Pour: / Für: / Per: / Para: Man TGS/TGX - 07->

### > Recommended tools

Outils recommandés / Empfohlenes Werkzeug / Attrezzi raccomandati / Herramientas recomendadas



**Safety glasses**  
Lunettes de sécurité  
Sicherheitsbrille  
Occhiali di sicurezza  
Gafas de seguridad



**Plastic pry tool**  
Lever en plastique  
Kunststoff-Hebelwerkzeug  
Strumento di leva in plastica  
Palanca de plástico



**Tournevis plat**  
Flacher Schraubendreher  
Cacciavite a taglio  
Destornillador plano



**Phillips screwdriver**  
Tournevis cruciforme  
Phillips-Schraubendreher  
Cacciavite Phillips  
Destornillador Phillips



**Safety gloves**  
Gants en plastique  
Sicherheitshandschuhe  
Guanti di sicurezza  
Guantes de seguridad



**Hex key**  
Clé Allen  
Inbusschlüssel  
Chive esagonale  
Llave hexagonal



**Drilling tool and drills**  
Perceuse et forets  
Bohrmaschine und Bohrer  
Trapano e punte  
Taladradora y brocas



**U shaped screwdriver**  
Tournevis à pointe en U  
U Schraubendreher  
Cacciavite a forcella  
Destornillador en U



**Tape**  
Ruban de masquage pour peinture  
Maler-Klebeband  
Nastro  
Cinta de pintar



**Socket wrench and sockets**  
Clé à douille et douilles  
Steckschlüssel und Einsätze  
Chiave a bussola e bussole  
Llave tubular y boquillas



**Razor knife**  
Cutter  
Tepfichmesser  
Còtello a rasoio  
Cúter



**Magnet**  
Aimant  
Magnet  
Magnete  
Imán

### > Original window regulator

Lève-vitre d'origine / Original-Fensterheber  
Alzacristalli originale / Elevavinas original



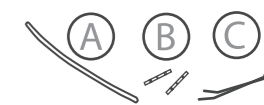
### > Replacement window regulator

Lève-vitre de remplacement / Ersatz-Fensterheber  
Alzacristalli di ricambio / Elevavinas de recambio



### > Kit content

Contenu du kit / Inhalt des Sets  
Contenido del kit / Contenido del kit



**1 electrical kit connection**  
1 kit connexion électrique  
1 Elektrischer Anschlusssatz  
1 kit collegamento elettrico  
1 kit de conexión eléctrica

### Important Note importante / Wichtiger Hinweis / Avviso importante / Nota importante

**EN** These fitting instructions are designed for professional mechanics only. If you need to repair your own vehicle, Valeo recommends that you look for a professional. Valeo is not contractually bound by any information provided in these fitting instructions.

**FR** Les présentes instructions de montage ne sont destinées qu'aux mécaniciens professionnels. Si votre véhicule nécessite une réparation, Valeo recommande de recourir à un professionnel. Valeo ne saurait être engagé contractuellement par quoi que ce soit dans ces instructions de montage.

**DE** Diese Montageanweisung ist ausschließlich für qualifizierte Mechaniker bestimmt. Wenn ihr Fahrzeug repariert werden muss, empfiehlt Ihnen Valeo, sich an Fachleute zu wenden. Valeo geht für die Informationen, die in dieser Montageanweisung enthalten sind, keine vertragliche Verpflichtung ein.

**IT** Queste istruzioni di montaggio sono destinate esclusivamente a meccanici professionali. Se il vostro veicolo richiede riparazioni, Valeo vi raccomanda di rivolgervi a uno specialista. Valeo non è contrattualmente vincolato dalle informazioni fornite in queste istruzioni di montaggio.

**ES** Las presentes instrucciones de montaje están destinadas exclusivamente a los mecánicos profesionales. Si su vehículo necesita ser reparado, Valeo recomienda recurrir a un profesional. Valeo no tiene ninguna responsabilidad contractual derivada de la información contenida en estas instrucciones.

www.valeoservice.com

Valeo Service  
70, rue Pleyel - 93285 Saint-Denis cedex - France  
Tél. : +33 (0)1 49 45 32 32

Valeo

valeo added

SMART TECHNOLOGY FOR SMARTER CARS

Valeo



## > Step-by-step fitting instructions

Instructions de montage pas à pas / Schritt-für-Schritt-Montageanweisung / Istruzioni di montaggio passo a passo / Instrucciones de montaje paso a paso

### General indications

Recommandations générales / Allgemeine Empfehlungen  
Raccomandazioni generali / Recomendaciones generales

#### EN

- Use a plastic pry tool rather than a screwdriver to remove the door panel.
- Use a magnetic wrench and screwdriver to loosen or tighten the screws, nuts or bolts.
- Use painter's tape to secure the window. It can be removed easily without leaving any residue or damaging the surface.

#### FR

- Utiliser un levier en plastique plutôt qu'un tournevis pour déposer le panneau de porte.
- Utiliser une clé et un tournevis magnétiques pour serrer ou desserrer les vis et écrous.
- Utiliser du ruban de masquage de peinture pour maintenir la vitre. Il se retire facilement sans laisser de trace ni endommager les surfaces.

#### DE

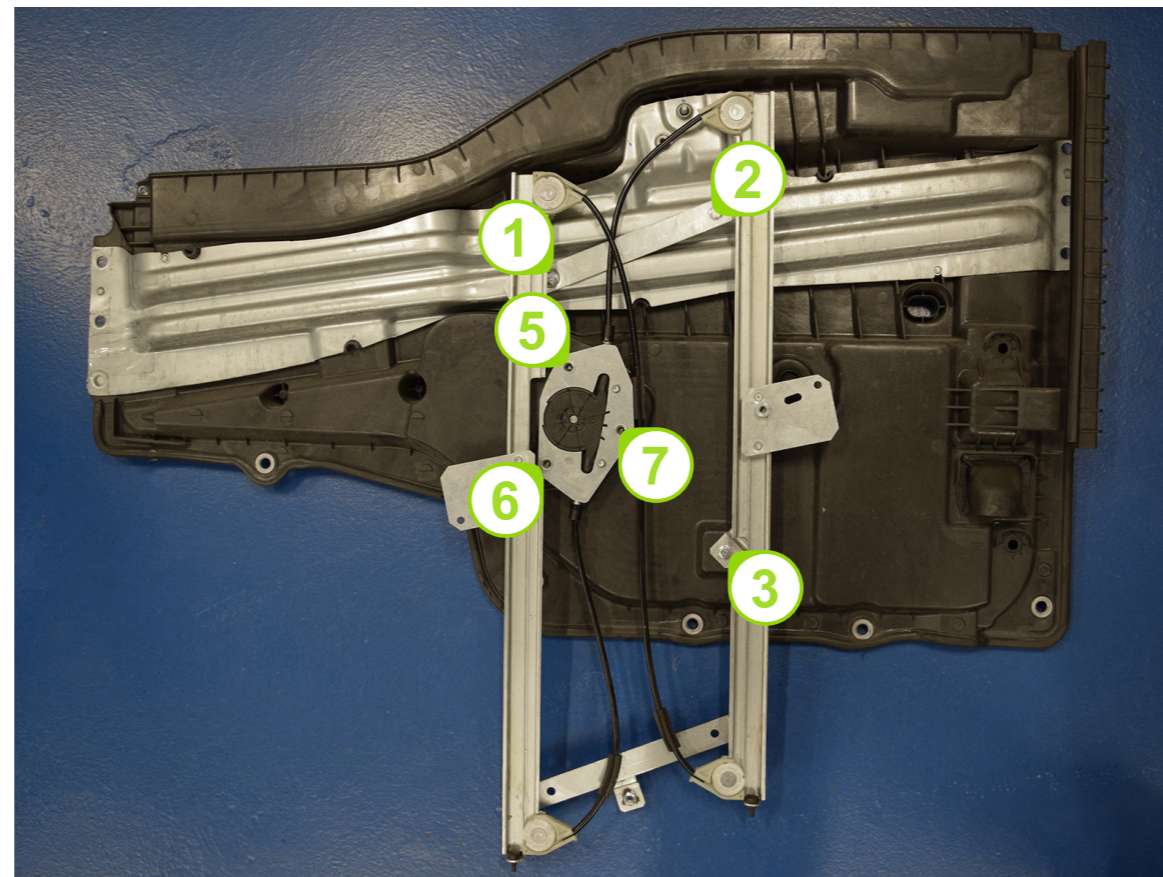
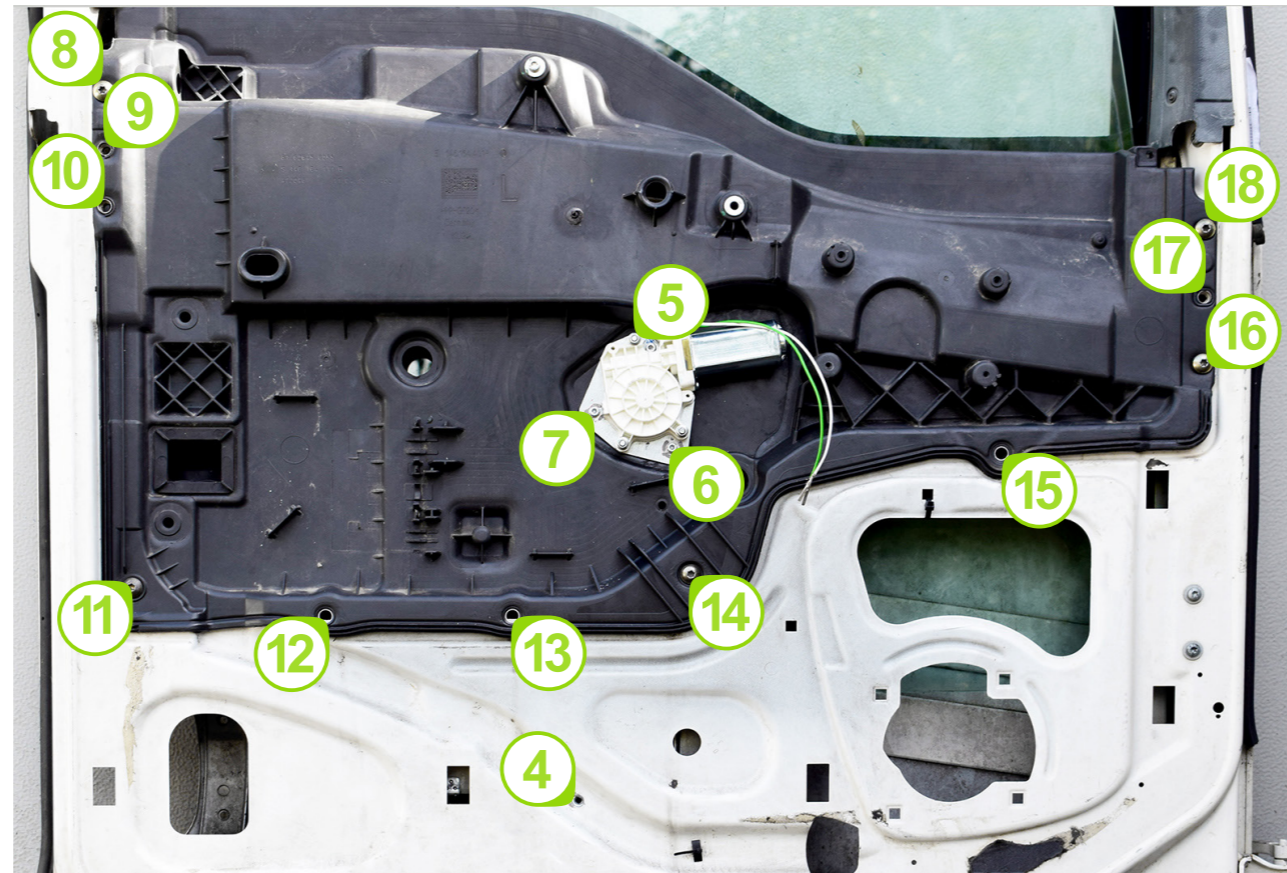
- Bitte anstatt eines Schraubendrehers vorzugsweise Kunststoff-Hebelwerkzeug zur Entfernung der Türverkleidung verwenden.
- Zum Lösen oder Festdrehen der Schrauben, Muttern oder Bolzen bitte Magnet-Schraubenschlüssel und -dreher verwenden.
- Zur Sicherung des Fenster Maler-Klebeband verwenden. Das Klebeband lässt sich leicht entfernen, ohne Spuren zu hinterlassen und die Oberfläche zu beschädigen.

#### IT

- Utilizzare uno strumento di leva in plastica piuttosto che un cacciavite per rimuovere il pannello della portiera.
- Utilizzare chiave e cacciavite magnetici per allentare o serrare le viti, i dadi o i bulloni.
- Utilizzare un nastro da carrozziere per assicurare il vetro. Potrà essere rimosso facilmente senza danneggiare la superficie né lasciare tracce.

#### ES

- Usar una palanca de plástico y no destornillador para retirar el panel de la puerta.
- Usar una llave y un destornillador magnéticos para ajustar tornillos, tuercas o pernos.
- Usar cinta de carroceros para asegurar la ventanilla, pues se puede retirar sin dejar residuos o dañar la superficie.



### Step 1

#### EN

Disassemble the door panel. Gently unhook the wiring from the components inside the door. Raise or lower the window glass to expose the window regulator clip tabs. Release the window regulator clips, lift the window glass into the up position and secure the glass in place. Unplug the harness plug from the motor. Withdraw the screws 5, 6 and 7 to remove the motor on the old window regulator. Release the screws 8, 9, 10, 11, 12, 13, 14, 15, 16, 17 and 18 to remove the panel assembly from the door.

#### FR

Déposer le panneau de porte. Décrocher avec précaution les câblages des composants à l'intérieur de la porte. Monter ou descendre la vitre pour accéder aux languettes de l'agrafe de lève-vitre. Libérer les agrafes du lève-vitre puis monter la vitre en position haute et la fixer. Débrancher la fiche du faisceau moteur. Déposer le moteur de l'ancien lève-vitre en retirant les vis 5, 6 et 7. Retirer les vis 8, 9, 10, 11, 12, 13, 14, 15, 16, 17 et 18 pour déposer le panneau de lève-vitre complet de la porte.

#### DE

Die Türverkleidung abbaue. Vorsichtig die Drähte von den Bauteilen in der Tür lösen. Die Fensterscheibe nach oben oder unten fahren, um die Clip-Laschen der Fensterheber zugänglich zu machen. Die Fensterheber-Clip lösen, die Fensterscheibe in die oberste Stellung fahren und die Scheibe sichern. Die Steckverbindung des Motors herausziehen. Entfernen 5, 6 und 7 um die alten Fensterheber. Lösen die Bolzen 8, 9, 10, 11, 12, 13, 14, 15, 16, 17 und 18, um die Grundträger-Baugruppe von der Tür abzunehmen.

#### IT

Smontare il pannello porta. Staccare delicatamente i fili elettrici dai componenti all'interno della portiera. Alzare o abbassare il finestrino facendo in modo che i bulloni del perno di sostegno alzacristalli siano ben visibili. Liberare il perno di sostegno dell'alzacristalli, sollevare il vetro del finestrino e bloccarlo. Staccare lo spinotto dal motorino. Rimuovere il motorino dal vecchio alzacristalli nelle posizioni 5, 6 e 7. Rimuovere le viti 8, 9, 10, 11, 12, 13, 14, 15, 16, 17 e 18 per smontare il gruppo pannello alzacristalli della portiera.

#### ES

Retirar el panel de la puerta. Desenganchar con cuidado el cableado de los componentes interiores de la puerta. Subir o bajar la luna para descubrir los topes de pinza. Aflojar el tope de pinza del elevavinas, subir la luna hasta arriba y fijarla en su posición. Desenchufar el conector de arnés del motor. Retirar los tornillos 5, 6 y 7 para sacar el motor del elevavinas viejo. Aflojar los tornillos 8, 9, 10, 11, 12, 13, 14, 15, 16, 17 y 18 para retirar el conjunto del panel de la puerta.

### Step 2

#### EN

Withdraw the screws 1, 2, 3 and 4 to remove the old window regulator on the panel. Remove the motor on the new window regulator. Install the new window regulator in the panel in positions 1, 2, 3, 4 and the new motor in the panel in positions 5, 6 and 7 being careful to maintain the cable in the drum. Install the new panel assembly in the door and secure the bolts in 8, 9, 10, 11, 12, 13, 14, 15, 16, 17 and 18.

#### FR

Retirez les vis 1, 2, 3 et 4 pour retirer l'ancien lève-vitre du panneau. Retirez le moteur du nouveau lève-vitre. Installez le nouveau lève-vitre dans le panneau aux positions 1, 2, 3, 4 et le nouveau moteur dans le panneau aux positions 5, 6 et 7 en prenant soin de maintenir le câble dans le tambour. Installez le nouveau panneau dans la porte et fixez les boulons dans les positions 8, 9, 10, 11, 12, 13, 14, 15, 16, 17 et 18.

#### DE

Ziehen Sie die Schrauben 1, 2, 3 und 4 heraus, um den alten Fensterheber an der Verkleidung zu entfernen. Entfernen Sie den Motor am neuen Fensterheber. Installieren Sie den neuen Fensterheber in der Schalttafel in den Positionen 1, 2, 3, 4 und den neuen Motor in der Schalttafel in den Positionen 5, 6 und 7, und achten Sie darauf, dass das Kabel in der Trommel bleibt. Bauen Sie die neue Verkleidung in die Tür ein und befestigen Sie die Bolzen in 8, 9, 10, 11, 12, 13, 14, 15, 16, 17 und 18.